

PROJEKT STAŁEJ ORGANIZACJI RUCHU

NAZWA ZADANIA:

Projekt stałej organizacji ruchu opracowany w związku z przebudową drogi gminnej wewnętrznej (działka nr ewid. 346, obręb Runowo Krajeńskie) gmina Więcbork, pow. sępoleński.

LOKALIZACJA:

Runowo Krajeńskie, gm. Więcbork, pow. sępoleński

PROJEKTANT:

Aneta Tomaszewska

II. Spis zawartości opracowania:

I. Strona tytułowa.

II. Spis zawartości.

III. Opis techniczny:

1. Podstawa opracowania.

2. Cel opracowania.

3. Stan istniejący.

4. Projektowane zmiany stałej organizacji ruchu.

5. Uwagi końcowe.

6. Wykaz znaków.

IV. Karta uzgodnień.

V. Projekt stałej organizacji ruchu – rys. nr 1.

III. OPIS TECHNICZNY

Projekt stałej organizacji ruchu w związku z przebudową drogi gminnej wewnętrznej (działka nr ewid. 346, obręb Runowo Krajeńskie) we wsi Runowo Krajeńskie, gm. Więcbork, pow. sępoleński.

1. PODSTAWA OPRACOWANIA

Ustawa z dnia 25 marca 1985 r. o Drogach Publicznych
(t.j. Dz. U. z 2024 r., poz. 320z późn. zm.),

Ustawa z dnia 20 czerwca 1997 r. Prawo o ruchu drogowym
(Dz. U. z 2024 r. poz. 1251 t.j.),

Rozporządzenie Ministra Infrastruktury z dnia 3 lipca 2003 r. w sprawie szczegółowych warunków technicznych dla znaków i sygnałów drogowych oraz urządzeń bezpieczeństwa ruchu drogowego i warunków ich umieszczenia na drogach (t.j. Dz.U. z 2019 r. poz. 2311 z późn. zm.),

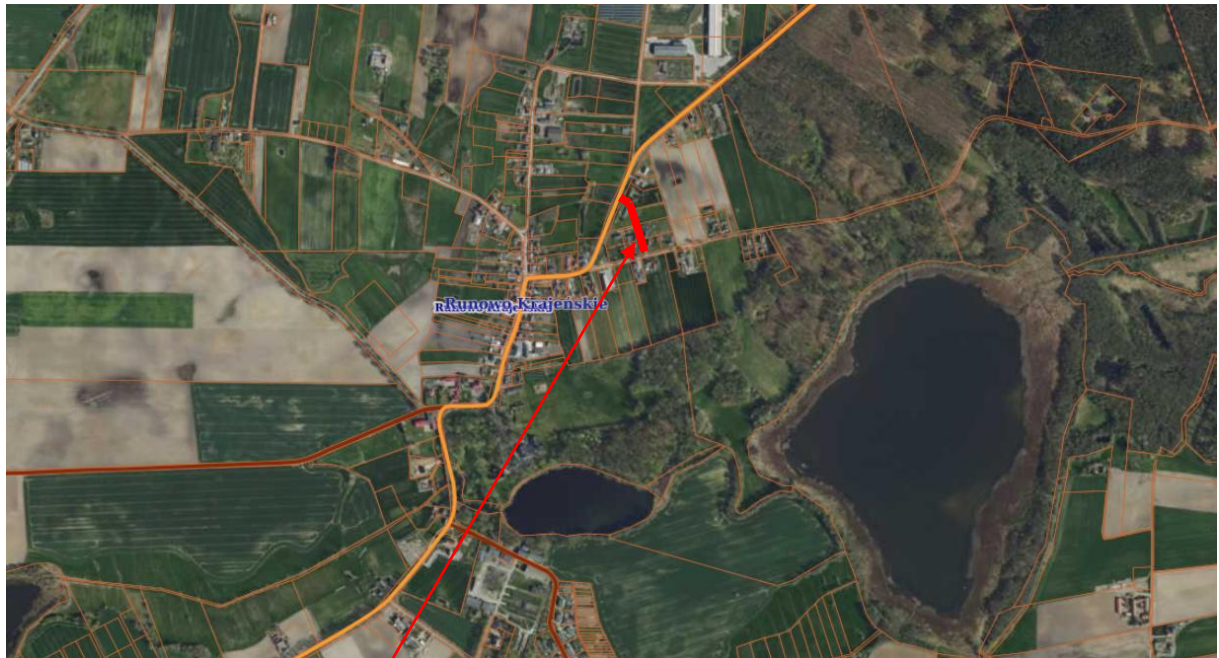
Rozporządzenie Ministra Infrastruktury z dnia 23 września w sprawie szczegółowych warunków zarządzania ruchem na drogach oraz wykonania nadzoru nad tym zarządzeniem (t.j. Dz.U. z 2017 r. poz 784),

2. CEL OPRACOWANIA

Celem opracowania jest wykonanie stałej organizacji ruchu w związku z przebudową drogi gminnej wewnętrznej znajdującej się na działce nr ewid. 346, obręb Runowo Krajeńskie we wsi Runowo Krajeńskie, gmina Więcbork, powiat sępoleński.

Położenie orientacyjne miejsca projektowanych zmian wskazane na „Planie orientacyjnym”.

Plan Sytuacyjny Skala 1:10 000



Miejsce wprowadzenia stałej organizacji ruchu.

3. STAN ISTNIEJĄCY

Droga gminna wewnętrzna położona jest we wsi Runowo Krajeńskie w gm. Więcbork, pow. sępoleński. Droga ta tworzy łącznik pomiędzy drogą wojewódzką nr 242 relacji Więcbork – Falmierowo a drogą gminną wewnętrzną znajdującą się na działce nr ewid. 351/1 obręb Runowo Krajeńskie. Obecnie posiada nawierzchnię gruntową. Nie posiada chodników oraz oświetlenia drogowego. W ciągu drogi gminnej wewnętrznej znajdują się zjazdy indywidualne. Na drodze nie znajduje się oznakowanie pionowe oraz poziome.

4. PROJEKTOWANE ZMIANY W STAŁEJ ORGANIZACJI RUCHU

W celu poprawy bezpieczeństwa, uregulowania ruchu przewiduje się ustawienie znaków D-46 „**Droga wewnętrzna**” oraz D-47 „**Koniec drogi wewnętrznej**” po stronie drogowej lewej oraz prawej zgodnie z załącznikiem graficznym. Znak D-47 należy umieścić na odwrocie znaku D-46.

5. UWAGI KOŃCOWE

Znaki drogowe należy ustawić w taki sposób, aby nie były zasłaniane przez obiekty budowlane, drzewa, krzewy i inne urządzenia. Znaki należy umieścić na poboczu drogi w taki sposób, by mogły umożliwić swobodny ruch pieszych. Odległość tarczy znaku tabliczki od krawędzi powinna wynosić 0,5 m. Znaki drogowe należy ustawić zgodnie z rozporządzeniem w sprawie szczegółowych warunków technicznych dla znaków i sygnałów drogowych oraz urządzeń bezpieczeństwa ruchu drogowego i warunków ich umieszczania na drogach, tj. w obszarze zabudowanym na wysokości 2,2 m.

Szczegółowe zestawienie znaków drogowych znajduje się z załączonym do projektu wykazie oznakowania.

6. WYKAZ ZNAKÓW



D-46

Znak D-46 „Droga wewnętrzna” – 2 szt.



D-47

Znak D-47 „Koniec drogi wewnętrznej” – 2 szt.

Przewidywany termin wprowadzenia organizacji ruchu: do końca 2026r.

Opracowała:

IV. KARTA UZGODNIENÍ

Projekt stałej organizacji ruchu opracowany w zwiázku z przebudową drogi
gminnej wewnętrznej (działka nr ewid. 346, obręb Runowo Krajeńskie)
gmina Więcbork, pow. sępoleński.